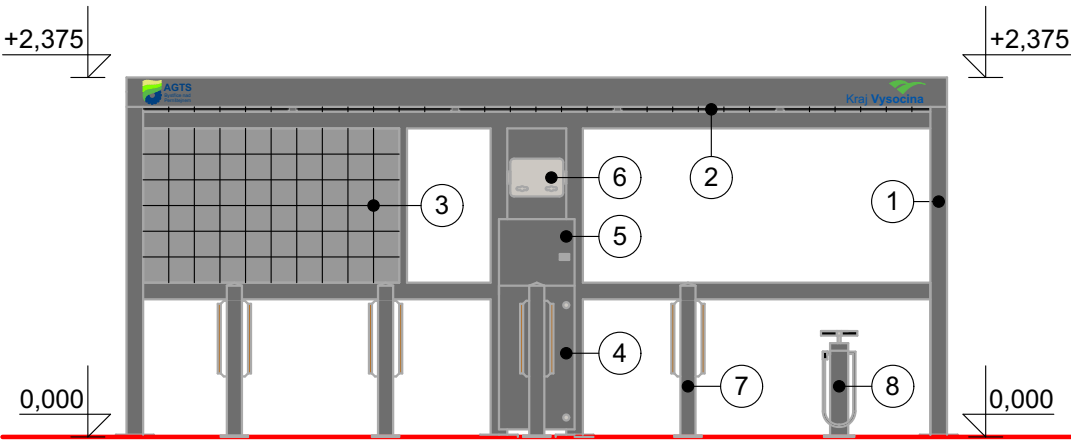
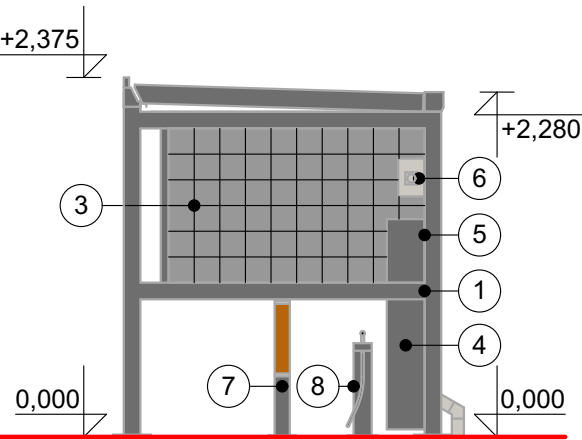


POHLED SEVEROVÝCHODNÍ



POHLED SEVEROZÁPADNÍ



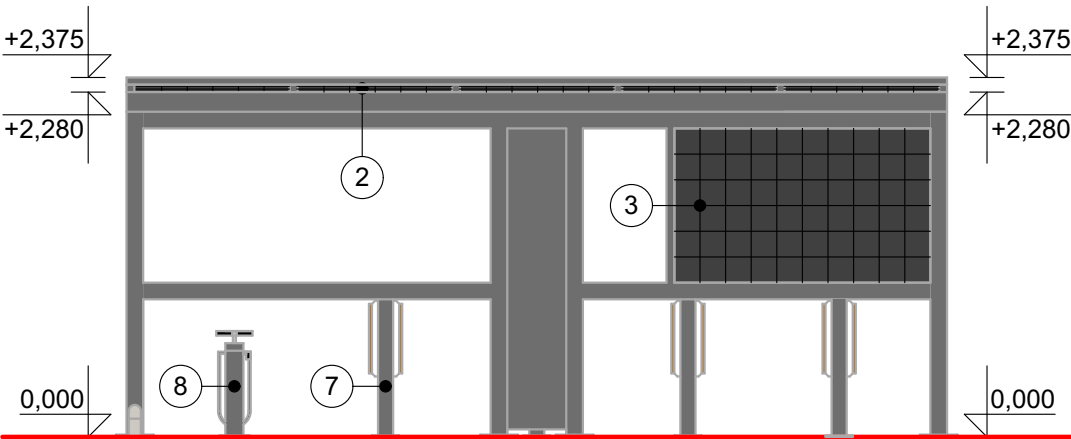
LEGENDA:

- 1 KONSTRUKCE PŘÍSTŘEŠKU Z HLINÍKOVÝCH PROFILŮ, PRÁŠKOVÉ LAKOVÁNÍ RAL7016
- 2 FOTOVOLTAICKÝ BEZRÁMEČKOVÝ BIFACIÁLNÍ STŘEŠNÍ PANEL
- 3 FOTOVOLTAICKÝ BEZRÁMEČKOVÝ MONOFACIÁLNÍ STĚNOVÝ PANEL
- 4 BOX PRO BATERIOVÉ ÚLOŽIŠTĚ, LAKOVÁNÍ RAL7016
- 5 BOX PRO ULOŽENÍ NABÍJECÍCH KABELŮ, LAKOVÁNÍ RAL7016
- 6 CYKLONABÍJEČKA SE ŠESTI PORTY ADVĚMA ZÁSUVKAMI 230V
- 7 STOJAN PRO DVĚ JÍZDNÍ KOLA S MOŽNOSTÍ UZAMČENÍ
- 8 STANICE NA OPRAVU JÍZDNÍCH KOL, LAKOVÁNÍ RAL7016

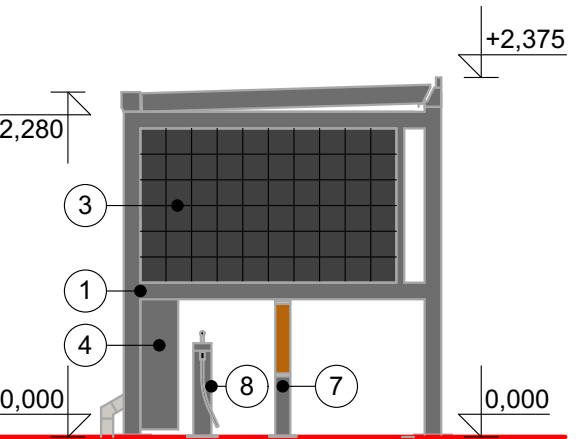
POZNÁMKA:

Rozměrové charakteristiky vybavení přístřešku specifikované v grafické části dokumentace se mohou mírně lišit, přičemž musí být zachován materiál, funkčnost a celkový výraz každého dílčího prvku.

POHLED JIHOZÁPADNÍ

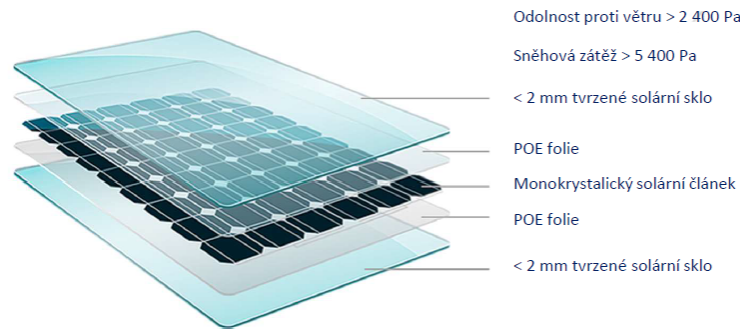


POHLED JIHOVÝCHODNÍ

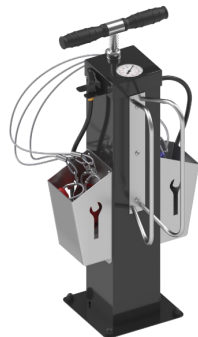


FOTOVOLTAICKÉ MODULY

- Skleněné bezrámečkové tenkovrstvé (na střeše) bifaciální a (na bocích) monofaciální fv moduly
- Dva rozměry modulů (size 1 a size 2)




SERVISNÍ STOJAN



STOJAN PRO DVĚ KOLA



0,000 = ÚROVEŇ PODLAHY PŘÍSTŘEŠKU = ÚROVEŇ STÁVAJÍCÍ NAVAZUJÍCÍ PLOSNÉ BETONOVÉ DLAŽBY

Zodpovědný projektant : Ing. Lukáš Valdhans		Vypracoval : Ing. Lukáš Valdhans		<div> REAL PROJEKT REAL - PROJEKT MAX s.r.o. Riegrova 676, 666 01 Tišnov IČ: 04325036</div>			
Kraj : Vysočina		K.ú. : Bystřice nad Pernštejnem				Parc.č. : 185/1, 185/2	
Investor: Kraj Vysočina, Žižkova 1882/57, 586 01 Jihlava							
Akce : <div>Přístřešek pro jízdní kola</div>				Stupeň PD: ÚS			
Stavební část : <div>POHLEDY</div>				Datum : X/2023			
				Měřítko : 1:50			
				Formát : 2 x A4			
				Ozn. výkresu : 04			